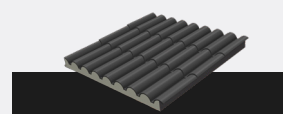
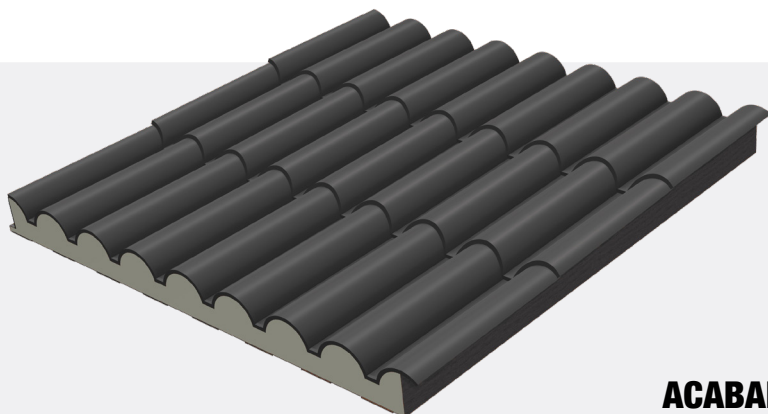


// MATERIALES PARA CERRAMIENTOS //

PANEL SÁNDWICH IMITACIÓN TEJA

PANEL TEJA

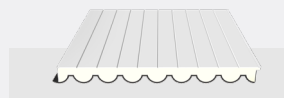
NEGRO RUGOSO 9011



ACABADO EXTERIOR: ROJO RAL 8004 //

ACABADO INTERIOR:

(Consultar disponibilidad)



BLANCO PIRINEO // RAL 9010



MADERA // LACADO TEXTURADO

Panel aislante de cubierta imitación teja compuesto por dos chapas metálicas perfiladas, unidas por un núcleo aislante de espuma rígida de Poliuretano (PUR).

El panel teja sándwich, es la solución mas práctica para las cubiertas de edificios residenciales donde se requiera un acabado teja. Combina todas las ventajas de los paneles sándwich industriales, pero con un perfecto acabado rústico.

CARACTERÍSTICAS TÉCNICAS

ESPESOR: 40 mm	TIPO DE NÚCLEO: Poliuretano (PUR)
ANCHO ÚTIL: 1.000 mm ±1 mm	REACCIÓN AL FUEGO: F
PESO: 10,40 kg/m ²	ESPESOR MEDIO DEL PANEL: 56 mm
MEDIDA DE LA TEJA: 350 mm	TRANSMITANCIA: 0,43 U(W/m ² k)
	COEFICIENTE DE TRANSFERENCIA TÉRMICA: 0,37 K(W/m ² k)

CARGA ENTRE EJES: ACERO

Flexión máxima = 1/200L. Carga uniformemente distribuida

ESPESOR	Peso kg/m ²	Carga máx. 2 apoyos (Kg/m ²)					Distancia máx. 3 apoyos (Kg/m ²)				
		80	120	150	200	250	80	120	150	200	250
40 mm	10,40	331	275	248	216	194	442	368	331	289	260

AVISO: Las texturas y colores mostrados en este documento son orientativos y pueden presentar diferencias respecto al producto real. Los datos técnicos que contiene esta ficha están calculados teniendo en cuenta un producto genérico. Recomendamos consultar siempre con nosotros, ya que el material disponible puede estar sujeto a variaciones.

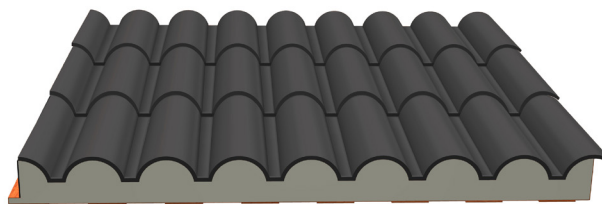


// MATERIALES PARA CERRAMIENTOS //

PANEL IMITACIÓN TEJA

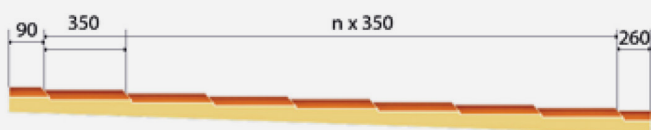
100% ESTANCO

Se puede colocar sobre estructuras metálicas, de madera u hormigón. Posee un sistema de solape que permite encajar las placas entre sí, de esta forma aseguramos que no aparezcan filtraciones de agua en un futuro.



SECCIÓN TÉCNICA

Longitud
3500mm a 14000mm

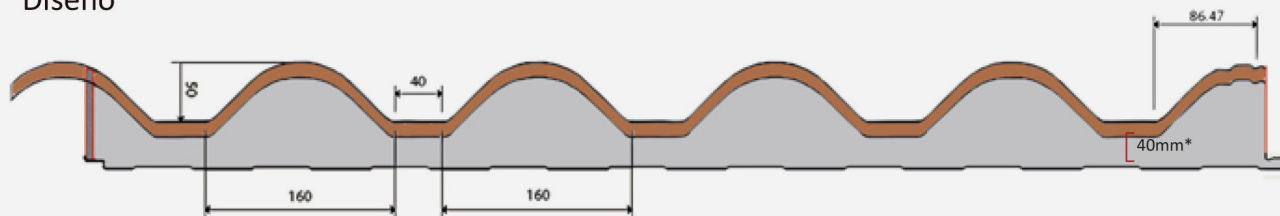


10% Pendiente mínima

Medidas estándar

Medidas (mm)	nº tejas	8050	22
			8400
		8750	24
2800	8	9100	25
3150	9	9450	26
3500	10	9800	27
3850	11	10150	28
4200	12	10500	29
4550	13	10850	30
4900	14	11200	31
5250	15	11550	32
5600	16	11900	33
5950	17	12250	34
6300	18	12600	35
6650	19	12950	36
7000	20	13300	37
7350	21	13650	38
7700	22	14000	39

Diseño



* Otras medidas bajo consulta

